

CORTE/CUT

- 1.- Pieza Delantera. 1 Corte con tela doblada
- 2.- Pieza Espalda. 2 Cortes
- 3.- Mangas. 2 Cortes
- 4.- Falda delantera. 1 Corte con tela doblada
- 5.- Falda Trasera. 2 Cortes
- 6.- Recogido del ruedo. Largo indicado en el molde

- 1.- Front Piece. 1 Cut with folded fabric
- 2.- Back Piece. 2 cuts
- 3.- Sleeves. 2 cuts
- 4.- Front skirt. 1 Cut with folded fabric
- 5.- Back Skirt. 2 cuts
- 6.- Piece collected from the basta. Length indicated in the mold

INSTRUCCIONES/INSTRUCTIONS

Tela: Seda lisa y estampada

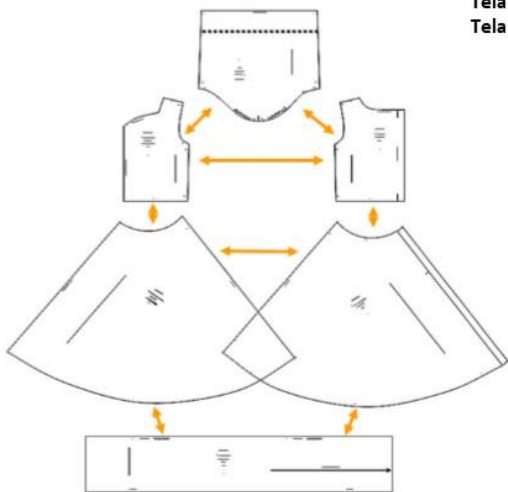
Cierre.

Cinta de sesgo.

Fabric: Smooth and patterned silk

Closing # 3

Bias tape



CONFECCION/MAKING

- A.- Unir los hombros
- B.- Colocar las mangas
- C.- Cerrar las mangas y los costados
- D.- Cerrar costados de la falda
- E.- Colocar el recogido del ruedo

- A.- Join the shoulders.
- B.- Place the sleeves.
- C.- Close the sleeves and the sides.
- D.- Close the sides of the skirt.
- E.- Place the collected piece

TELA Y CONSUMO/TOTAL CLOTH

Para la T-10

Tela estampada, 1,35 mts.

Tela lisa, 1,70 mts

Para la T-10

Tela estampada, 1,35 mts.

Tela lisa, 1,70 mts



VESTIDO DE HUASA CAMPESINA



TALLAS/SIZES

4-6-8

10-12-14

S-M-L

MULTI
TALLA
376

- Adquiere Patrones Digitales. Descarga e imprime en casa.
- Matrices para Maquinas Bordadoras. Encuentra PES, JEFF, XXX
- Patrones Impresos. adquiere tus compras online con despachos a todo Chile.
- Encuentra puntos de ventas mas cercanos. Servicios, Articulos y mas en un solo lugar.

www.puntopatrones.com



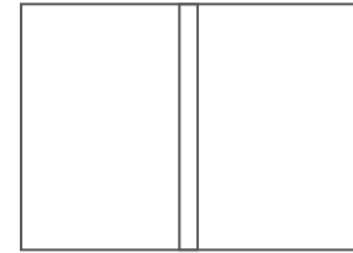
Punto Patrones



- PATRONES INCLUYEN 1 CENTIMETRO DE COSTURA PARA CORTAR Y ARMAR
- CONFIGURE SU IMPRESORA AL MISMO FORMATO DE HOJA QUE ELIGIO
- PATTERNS INCLUDE 1 CENTIMETER OF SEWING TO CUT AND ASSEMBLE
- CONFIGURE YOUR PRINTER TO THE SAME PAPER FORMAT YOU CHOOSE



 **JUNTAR HOJAS**
PUT PAPER TOGETHER

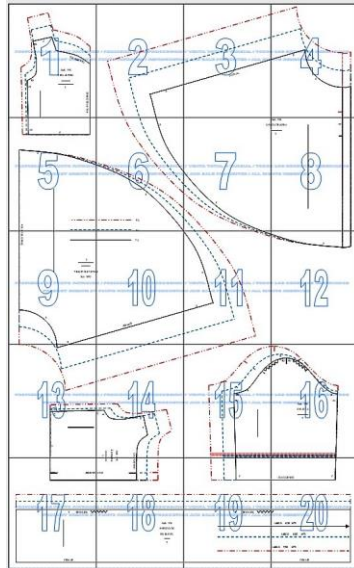


 **NO MONTAR**
DO NOT MOUNT PAPER

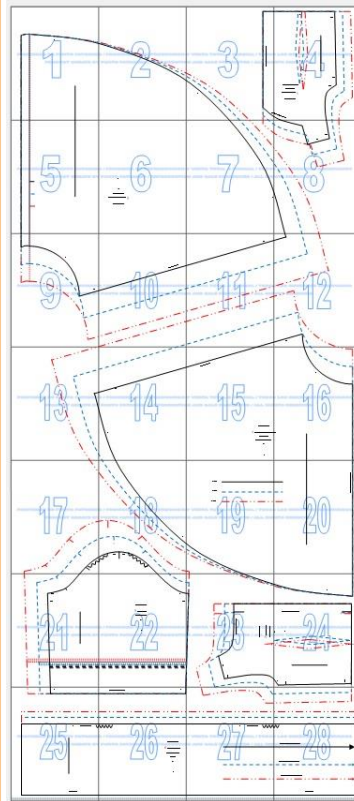
ARMADO DE LAS HOJAS POR TALLAS

PAPER ASSEMBLY

4-6-8

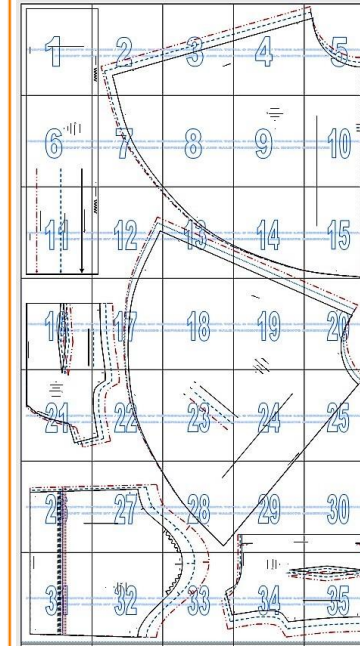


10-12-14



16

S-M-L



XL